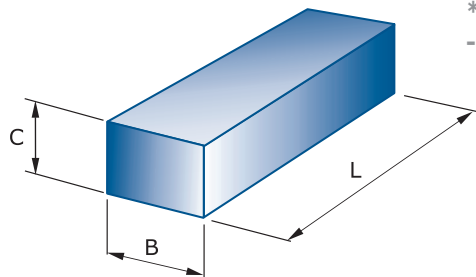


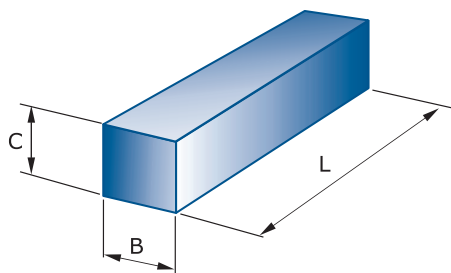
## Profile ale pilelor de honuit si superfinisare

Realizate după desenul beneficiarului

Formele pilelor de honuit si superfinisare sunt standardizate conform ISO 525. În plus, acestea pot fi executate cu diferite profile. Altele decât cele prezentate aici pot fi executate pe bază de desen.

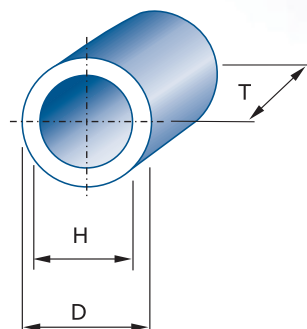


**\*Piatră Forma 5410**  
- Lățime x Grosime x Lungime

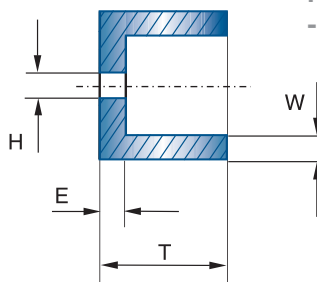
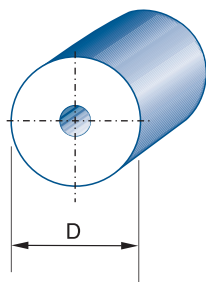


**\*Piatră Forma 5411**  
- Lățime x Grosime x Lungime

\*) Profilele pietrelor executate în funcție de utilaj.  
(exemplu forma 5410/6)



**Piatră Forma 5420**  
- Diam. exterior x lung. x diam. interior



**Piatră Forma 5421**  
- D x T x H - W/E

## Profile ale pilelor de honuit si superfinisare



# ATLANTIC

GRINDING WHEELS + HONING STONES

### Profile uzuale

0



1



2



3



4



5



6



7



8



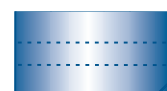
### Forme speciale pentru honurile de cursă scurtă

Pe lângă profilele prezentate, există o mare varietate de alte forme ce pot fi executate pe bază de desen

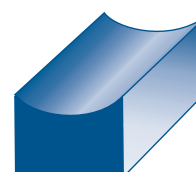
0



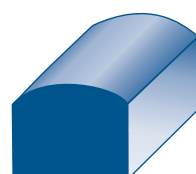
1



2



3



4



5



6

